

Modell STANDARD PLUS

Jetzt **NEU** in  
 verbesserter Ausführung!



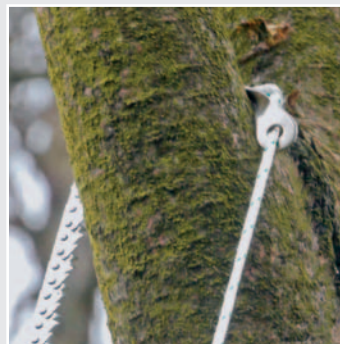
**Kleinere Kettenglieder,  
 breitere Schränkung,  
 gehärtete Schneiden  
 (54 Rockwell HRC)**

**Resultat:**

- ▶ **geringerer Kraftaufwand**
- ▶ **komfortablere Handhabung**
- ▶ **schnelleres Sägen**
- ▶ **geringeres Gewicht**

## Hoher Ast in rekordverdächtiger Zeit durchgesägt. Eine überzeugende Leistung!

Mit der Hand-Kettensäge kein Problem. Sie arbeitet kräftesparend und schnell. 84 Kettenglieder mit 160 Zähnen umschließen den Ast und sägen an allen Berührungspunkten. Das ist effektiver als eine Säge mit geradem Blatt. Sie sägt in beide Richtungen, so dass ein Festklemmen der Säge verhindert wird, denn die Zähne schneiden eine breitere Schneise ins Holz als der Sägerücken breit ist. Die Sägeblattführung zieht die Säge immer in die richtige Position. Sie ist ideal auch dort, wo herkömmliche Sägen versagen, z. B. bei Ästen in hohen Bäumen oder schwer zugänglichem Wurzelwerk. Zusammengelegt in einer Tasche, mit Schlaufe am Gürtel zu tragen. Kettenlänge 77 cm, Gesamtgewicht einschließlich Tasche 450 g.



### Die RoNa-Qualitätsgarantie

Unsere Garantie bezieht sich auf Material und Produktionsverfahren! Sollte das Produkt Fehler aufweisen, die im Material oder in der Produktion ihre Ursache haben, so senden Sie dieses defekte Teil an die unten stehende Adresse. Wir tauschen es während der Garantiezeit von 3 Jahren ab Kaufdatum kostenlos um. Bitte Kaufbeleg mit Kaufdatum beifügen. Weitergehende Garantieansprüche, insbesondere Wandlung oder Schadensersatz, sind ausdrücklich ausgeschlossen.

Seit über 20 Jahren –  
 nur echt mit der Markierung  
[www.ro-na.de](http://www.ro-na.de)



## Modell STANDARD PLUS

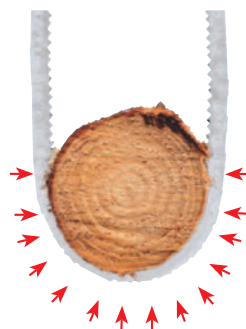


1 Sägekette, 2 Handgriffe, 3 Nylonschnur mit Wurfgewicht und Führungsbügel, 4 Nylonschnur, 5 Transporttasche, 6 Gebrauchsanleitung

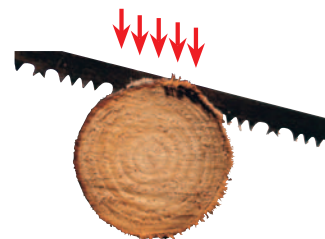
### Modell STANDARD PLUS

- 1 Sägekette: 84 Glieder, 77 cm lang
- 2 drehbare Handgriffe
- 1 x 4 m Nylonschnur mit Wurfgewicht und Führungsbügel
- 1 x 4 m Nylonschnur
- Anleitung
- Gesamtgewicht einschließlich Tasche 450 g

- Die Hand-Kettensäge (84 Kettenglieder mit 160 Zähnen, 54 Rockwell HRC) wird aus hochwertigem Stahl gefertigt – Zähne gehärtet. Dies garantiert eine sichere Handhabung und eine lange Lebensdauer.
- Ideal überall dort wo andere Sägen versagen: bei Wurzelwerk, hohen Ästen, PVC-Rohren und unterwegs.
- Zum Sägen hoher Äste ist die Hand-Kettensäge ausgerüstet mit einem Wurfgewicht, Sägeblattführung und zwei 4 m langen Kordeln.
- Sägt in beiden Richtungen, auf Zug und Druck.
- Die Sägeblattführung zieht die Säge IMMER in die richtige Position.



Sägt um ein Vielfaches schneller ...



... als eine herkömmliche Säge

- Zusammengelegt passt sie in die mitgelieferte Tasche und lässt sich am Gürtel tragen.
- Ausführliche Anleitung liegt bei.
- Ersatzteile auf Anfrage erhältlich.

